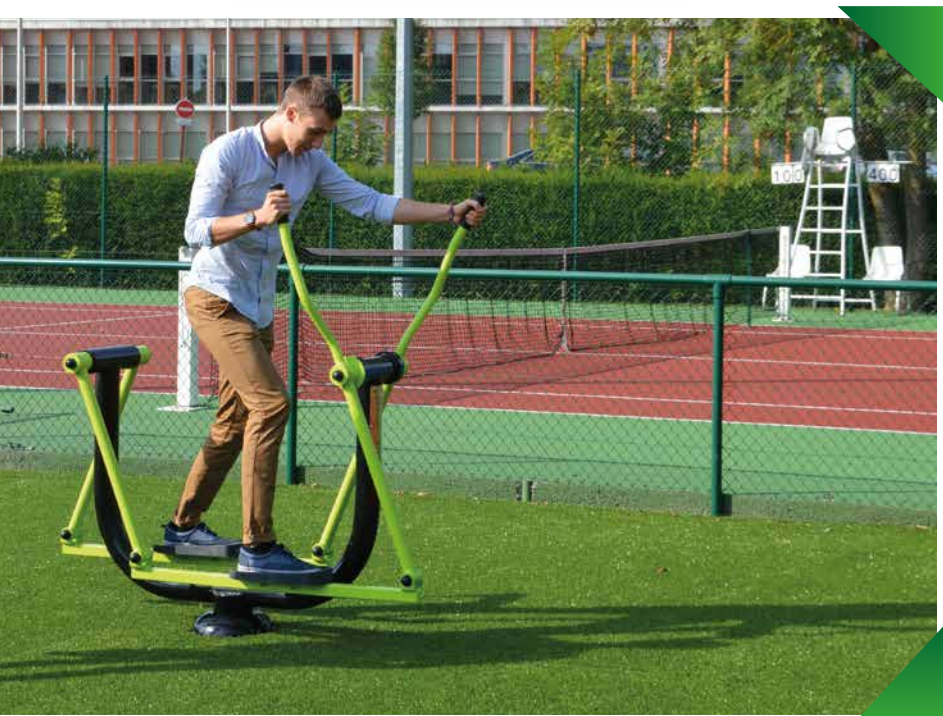


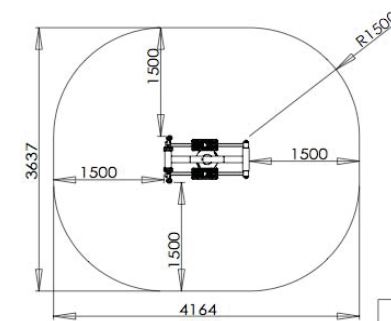
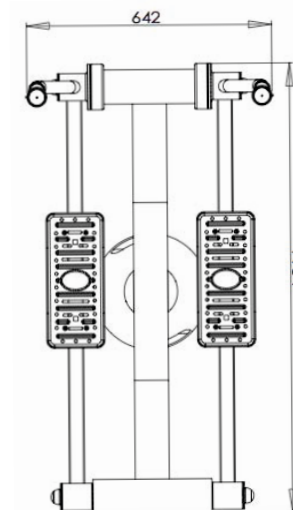
Patineur

Réf. PS

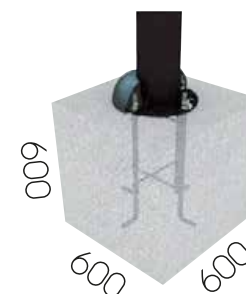


Appareil certifié
conforme aux normes
Française et Européenne.

Technique



Zone d'impact



Scellement en mm



Le Patineur en détail



Poignées ergonomiques collées et antidérapantes.

Roulements à billes inox, étanches et graissés à vie.

Articulations testée à plus de 100000 cycles avec succès. Butée interne inaccessible, coincement de doigt impossible.

Plan d'entraînement en inox, riveté sur la potence et traduit en 4 langues pour 4 profils sportifs.

Cales-pieds en silicone industriel avec picots antidérapants et évacuation des eaux de pluie. Permet un meilleur confort de pratique et amorti en cas de choc.

Fixation sur platine standard. Cache scellement en acier.

Plus d'informations sur www.slg-signalisation.be